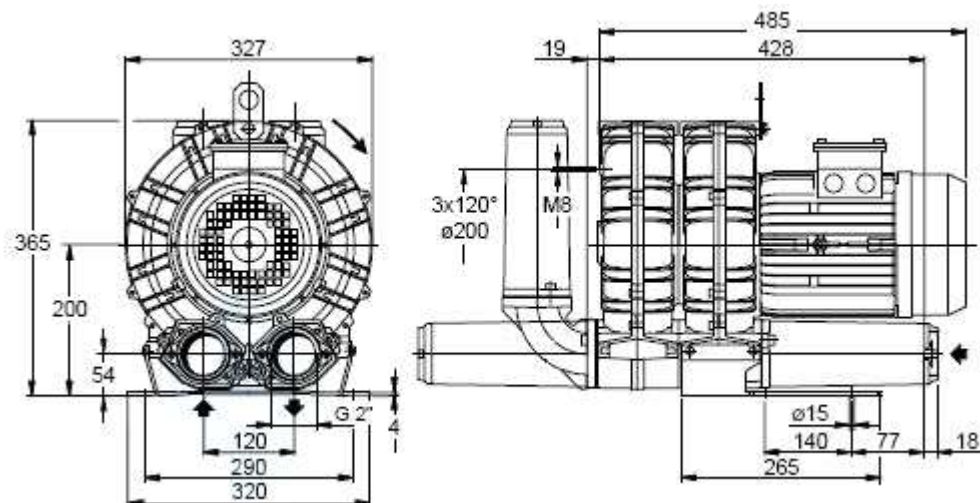


Charakterystyka techniczna



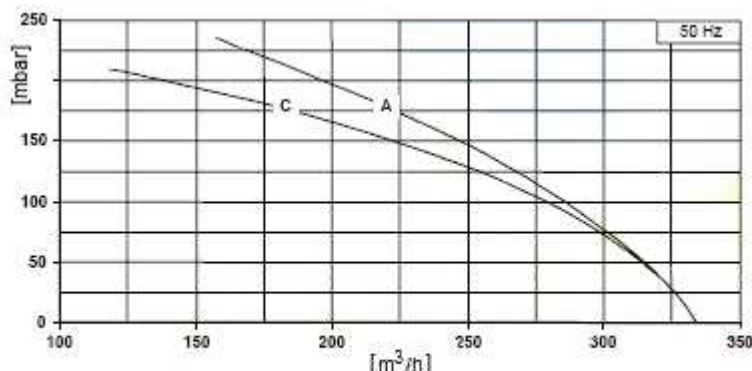
MODEL	Wydajność max m ³ /h	Moc kW	Spręż mbar	Poziom hałasu ⁽¹⁾ dB (A)	Waga kg
PRACA W TRYBIE NADCIŚNIENIA					
SCL K05-66	334	4	235	74,5	42,9
PRACA W TRYBIE PODCIŚNIENIA					
SCL K05-66	334	4	310	74,5	42,9

1) poziom hałasu mierzony w odległości 1m, w warunkach, gdy zarówno wlot i wylot dmuchawy jest podłączony do rurociągów zgodnie z ISO 3744
- temperatura otoczenia pracy dmuchawy powinna zawierać się w granicach od -15 °C co +40 °C



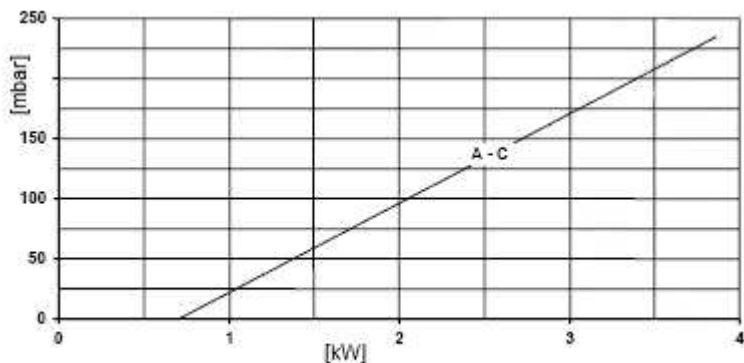
Charakterystyki pracy

1. Funkcja wydajności od sprężu



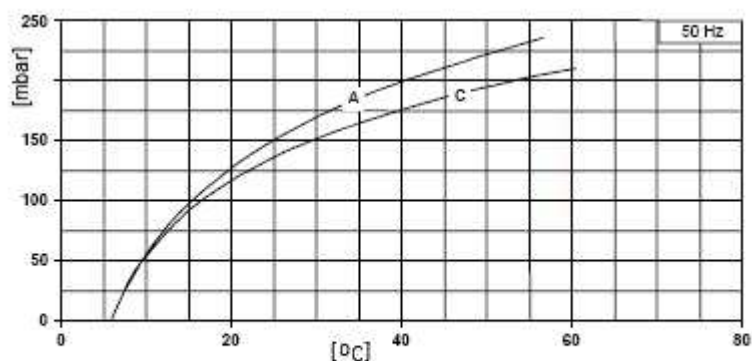
A - Praca w trybie nadciśnienia
C - Praca w trybie podciśnienia

2. Funkcja mocy od sprężu



A-C Praca w trybie nadciśnienia i podciśnienia

3. Funkcja temperatury od sprężu



A - Praca w trybie nadciśnienia
B - Praca w trybie podciśnienia

- dla zapewnienia prawidłowej pracy, dmuchawa powinna być wyposażona w filtr powietrza oraz zawór bezpieczeństwa. Pozostałe wyposażenie dostępne na zamówienie.
- wyżej przedstawione parametry pracy są aktualne na chwilę przekazania do druku. Firma: EKO-SiN zastrzega sobie możliwość ich zmian bez wcześniejszego powiadomienia

