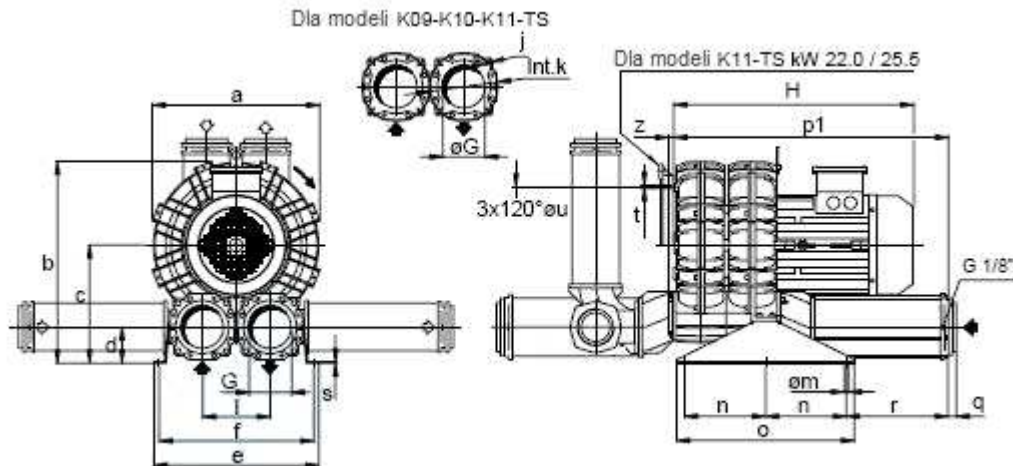


## Charakterystyka techniczna

Dmuchawy TS są urządzeniami 1-stopniowymi, 2-wirnikowymi. Uzupełnienie serii MS o dodatkowy wirnik, umożliwia osiągnięcie większej wydajności urządzenia, jednakże przy niższym sprężu. Wykorzystywane są przede wszystkim podczas transportu pneumatycznego materiałów sypkich i lekkich.



MODEL	a	b	c	d	e	f	G	l	j	k	m	n	o	p1	r	s	t	u	z
SCL K03-TS	241	268	147	43	230	205	1¼"	86	-	-	10	83	142	280	75	4	M6	140	12
SCL K04-TS	285	315	172	49	255	225	1½"	102	-	-	12	95	171	315	70	4	M6	175	18
SCL K05-TS	327	422	258	77	404	374	3"	150	-	-	13	300	345	634	328	4	M8	200	19
SCL K06-TS	376	450	262	75	404	374	3"	155	-	-	13	300	345	664	335	4	M8	240	19
SCL K07-TS	424	531	319	98	468	438	4"	182	-	-	13	250	550	802	299	5	M8	295	16
SCL K08-TS	457	548	319	98	478	448	4"	182	-	-	13	250	550	802	299	5	M8	310	16
SCL K09-TS	492	610	365	112	508	478	130	210	M16	210	13	250	550	850	315	5	M8	360	16
SCL K10-TS	516	623	365	112	508	478	130	210	M16	210	13	250	550	850	315	5	M8	360	16
SCL K11-TS	542	650	380	106	540	510	130	228	M16	210	13	250	550	870	320	5	M8	390	16



## SCL K03/ K04/ K05/ K06/ K07 SCL K08/ K09/ K10/ K11 – TS

Praca w trybie NADCIŚNIENIA

MODEL	Wydajność max. m <sup>3</sup> /h	Moc kW	Spręż mbar	Poziom hałasu <sup>(1)</sup> dB (A)	Wysokość mm	Waga kg
K03-TS	131	0,75	100	67,5	375	18,0
		1,1	150	69,0	375	18,7
K04-TS	183	1,5	120	70,6	404	25,5
		2,2	200	72,1	404	28,5
K05-TS	409	2,2	115	70,0	440	40,5
		3,0	175	71,5	485	44,5
		4,0	250	73,5	485	48,0
K06-TS	563	4,0	130	75,2	490	56,0
		5,5	200	75,5	580	66,5
		7,5	300	75,8	580	71,5
K07-TS	827	5,5	150	81,9	585	88,0
		7,5	225	82,2	620	93,0
		9,2	275	82,5	620	102,5
		11,0	300	82,8	620	103,5
K08-TS	1007	5,5	100	78,8	585	91,5
		7,5	160	78,9	620	96,5
		9,2	210	80,1	620	106,0
		11,0	260	81,3	620	107,0
		15,0	380	82,5	620	113,0
K09-TS	1325	9,2	145	79,0	650	116,0
		11,0	190	81,0	650	117,0
		15,0	270	83,0	650	128,0
		18,5	360	85,0	745	158,0
K10-TS	1539	11,0	160	85,8	650	122,0
		15,0	225	86,1	650	133,0
		18,5	275	86,4	745	163,0
K11-TS	1765	11,0	100	86,0	665	135,0
		15,0	160	86,7	665	146,0
		18,5	220	87,4	760	176,0

1) poziom hałasu mierzony w odległości 1m, w warunkach, gdy zarówno wlot i wylot dmuchawy jest podłączony do rurociągów zgodnie z ISO 3744  
- temperatura otoczenia pracy dmuchawy powinna zawierać się w granicach od -15 °C do +40 °C



**FPZ S.p.A.**  
Via F.lli Cervi 16  
20049 Concorezzo - (MB) - ITALIA  
Tel. +39 039 69 09 811  
Fax +39 039 60 41 296  
www.fpz.com

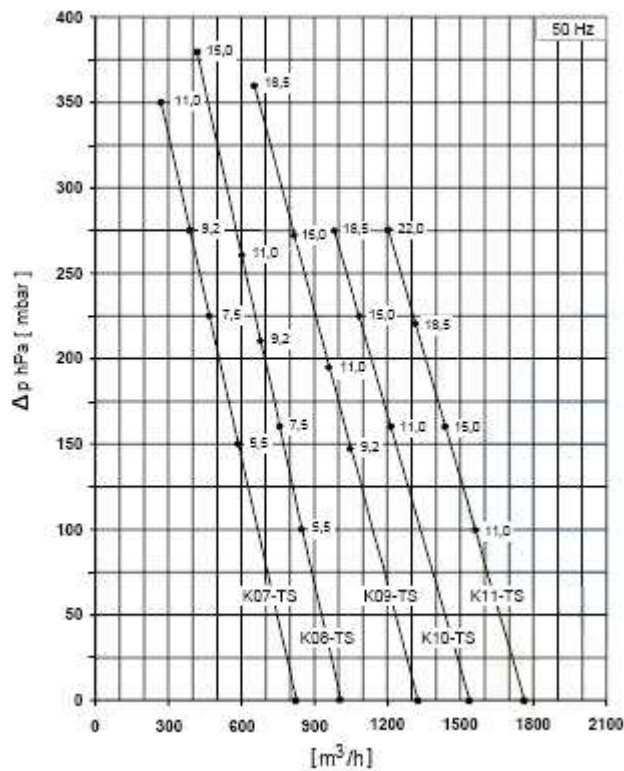
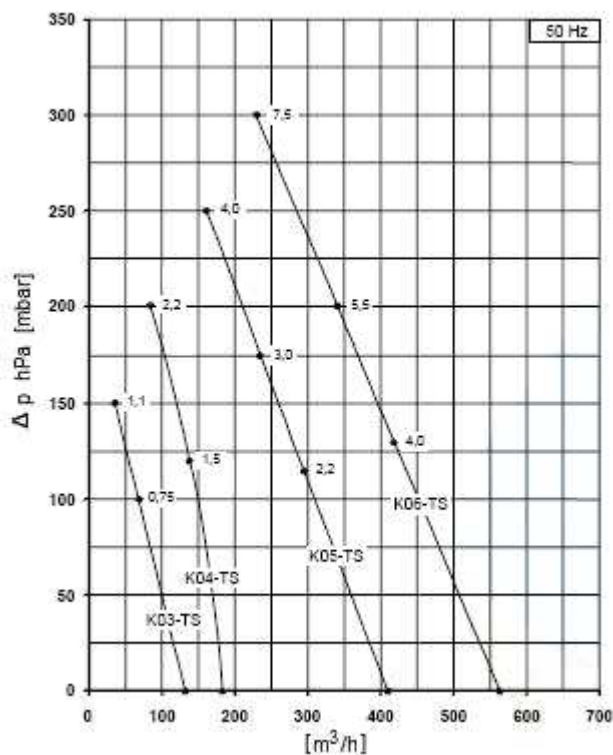
**EKO-SiN**  
**Systemy Napowietrzania Wody i Ścieków**

50-609 Wrocław, ul. Karola Szymanowskiego 7  
tel. (071) 348 21 15, fax (071) 796-44-40, kom. 0 600 87-90-78  
e-mail: [dmuchawy@eko-sin.com.pl](mailto:dmuchawy@eko-sin.com.pl)

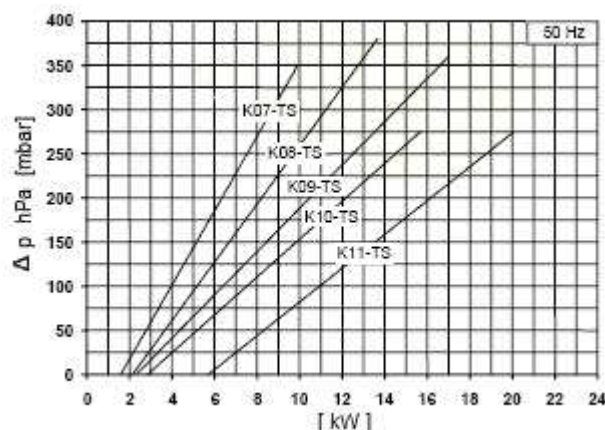
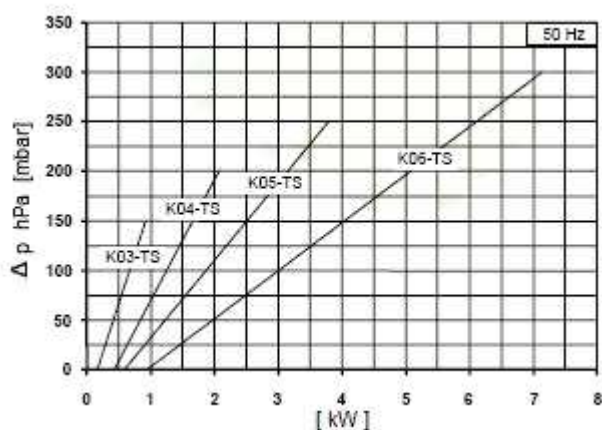
[www.dmuchawy.pl](http://www.dmuchawy.pl)

## Charakterystyki pracy

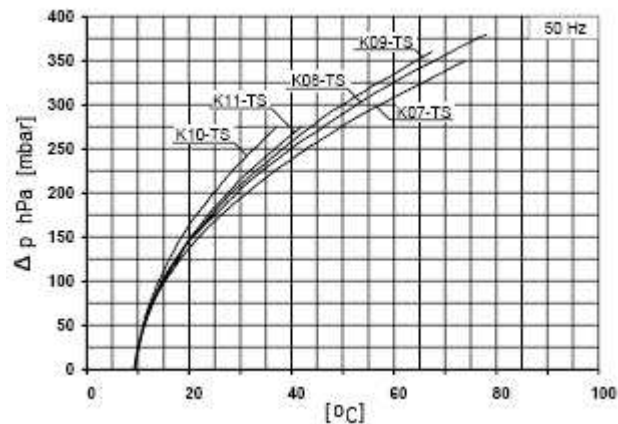
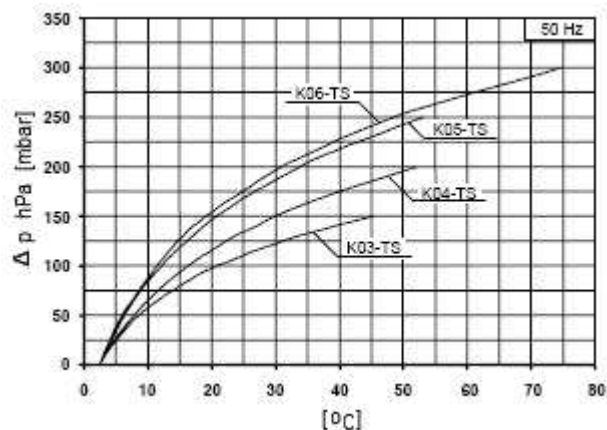
### 1. Funkcja wydajności od sprężu



### 2. Funkcja mocy od sprężu



### 3. Funkcja temperatury od sprężu



- dla zapewnienia prawidłowej pracy, dmuchawa powinna być wyposażona w filtr powietrza oraz zawór bezpieczeństwa. Pozostałe wyposażenie dostępne na zamówienie.

- wyżej przedstawione parametry pracy są aktualne na chwilę przekazania do druku. Firma: EKO-SiN zastrzega sobie możliwość ich zmian bez wcześniejszego powiadomienia.



**FPZ S.p.A.**  
Via F.lli Cervi 16  
20049 Concorezzo - (MB) - ITALIA  
Tel. +39 039 69 09 811  
Fax +39 039 60 41 296  
www.fpz.com

**EKO-SiN**  
**Systemy Napowietrzania Wody i Ścieków**  
50-609 Wrocław, ul. Karola Szymanowskiego 7  
tel. (071) 348 21 15, fax (071) 796-44-40, kom. 0 600 87-90-78  
e-mail: [dmuchawy@eko-sin.com.pl](mailto:dmuchawy@eko-sin.com.pl)